



## Barrier 70

*Ideale per la riabilitazione degli edifici*

*Nei progetti di ristrutturazione, la sostituzione delle finestre è un'operazione prioritaria. Per questo **Barrier**® viene incontro alle vostre esigenze con un prodotto di qualità, equilibrato ed economico. Le finestre **Barrier 70** vi offriranno un livello di isolamento termico e fonico al di sopra dello standard e un design speciale, a costi contenuti.*

*Le finestre **Barrier 70**, possono essere utilizzate con successo in qualsiasi operazione di ristrutturazione, non soltanto per abitazioni. Avete una pensione, un hotel, una sede uffici, una casa di vacanza oppure gestite delle opere pubbliche, dove l'efficienza energetica rientra tra le priorità? **Barrier 70** è la vostra risposta al capitolo delle finestre e delle porte.*

*La garanzia delle finestre e delle porte **Barrier**®*

*La qualità delle finestre e delle porte **Barrier**® dimostra la responsabilità e l'alta professionalità con le quali sono realizzate ed installate. La garanzia delle finestre e delle porte **Barrier**® è di 5 anni. La durata media di vita è di 15 anni per l'hardware e di 20 anni per i profili di PVC.*

I dati tecnici contenuti in questo documento sono informativi e possono subire delle modifiche senza preavviso. Le immagini hanno soltanto titolo di presentazione. Esse provengono dall'archivio di BARRIER E REHAU. Copyright Barrier®2014. La riproduzione parziale è totale e assolutamente vietata.

Barrier 60  
**Barrier 70**  
Barrier 86  
Barrier 100  
Barrier Porta  
Barrier Garage  
Barrier Architetto

Le finestre  
che proteggono  
la tua casa



## Barrier 70

Finestre e porte con profili di PVC REHAU EURO-Design 70 / REHAU Brilliant-Design

**Ideale per la riabilitazione degli edifici**

**Le finestre e le porte Barrier 70** soddisfano i requisiti di isolamento oltre lo standard e offrono stabilità per lungo tempo, ad un costo di implementazione ottimo.



**ELECTRIC PLUS srl**  
Via Poligonului 99  
600001 Bacau, Romania  
cell: +40 744 139474  
tel: +39 068 9971698  
info@finestrebarrier.it  
www.finestrebarrier.it

Rappresentante Barrier®





Equilibrio



Qualità per la riabilitazione degli edifici

**Barrier 70**

### **Barrier 70**, un sapiente passo avanti

La principale funzione di un'abitazione è quella di offrire protezione e comfort; la vostra non deve essere un'eccezione.

Alzare lo standard qualitativo è molte volte un processo complesso e costoso, realizzato per svariati motivi in più fasi.

Siamo pienamente consapevoli che la sostituzione delle finestre è un'operazione prioritaria.

Per questo, noi veniamo incontro alle vostre necessità con un prodotto di qualità, equilibrato ed economico. Le finestre **Barrier 70**, vi offriranno un livello di isolamento termico e fonico al di sopra degli standard normali, insieme ad un design distintivo, senza gravare sul vostro budget.

### Il silenzio e la sicurezza che cerca

Il relax è il primo segno di una casa felice, e gli sforzi per rendere silenziosa e sicura la vostra abitazione sono molto importanti. Pensando proprio al vostro comfort e sicurezza,

abbiamo dotato le finestre **Barrier 70** con ferramenta antieffrazione al top e con un vetrocamera dalle performance adeguate, al fine di raggiungere un alto grado di isolamento termico e fonico.

**Barrier 70** unisce l'adattabilità alle necessità ambientali con la flessibilità, per rispondere pienamente alle vostre esigenze.

### **Barrier 70** significa un comfort equilibrato

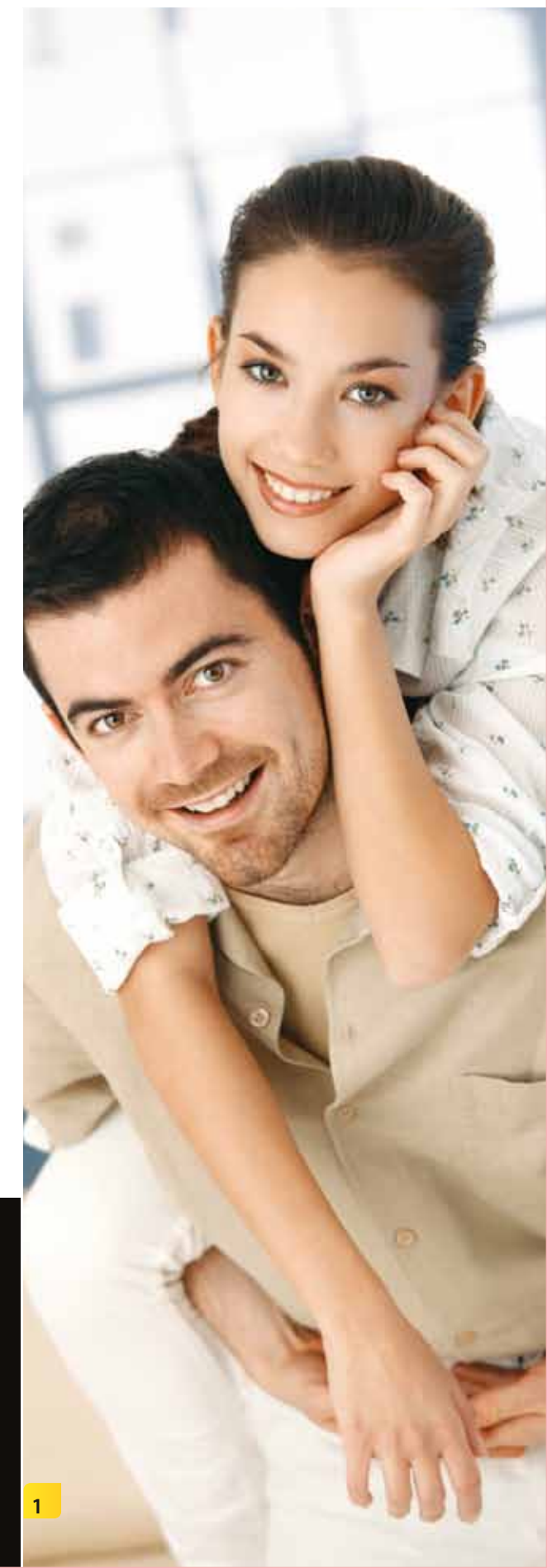
I materiali utilizzati per la realizzazione delle finestre **Barrier 70** sono della migliore qualità. I profili di punta in PVC di REHAU, insieme alla perizia nei controlli di specialisti di settore, garantiscono la resistenza dei prodotti Barrier®.

Le finestre **Barrier 70**, assicurano una lunga durata, qualità costante nel tempo e semplicità nella manutenzione.

L'eccellente isolamento termico fornito dalle finestre **Barrier 70**, vi permetterà, grazie al risparmio nei consumi, un rapido ammortamento del vostro investimento.

Le fatture saranno sensibilmente più basse, senza dover rinunciare al vostro comfort.

*Barrier® è un marchio di prestigio, i cui prodotti sono garanzia di alta qualità. La sicurezza per i nostri clienti, sull'utilizzo di materiali di prim'ordine, tecnologie di ultima generazione, specialisti impegnati ad ottenere i migliori risultati costruttivi e qualitativi, fanno sì che parlando di finestre di qualità, la prima parola che viene in mente, sia Barrier.*







Le finestre **Barrier 70** sono idonee per opere di riabilitazione termica, modernizzazione e ristrutturazione.

Avete un'abitazione alla quale avete deciso di fare delle modifiche? Avete un budget che desiderate gestire nel modo più efficiente, per poter realizzare più interventi? Considerando che nella maggior parte delle opere di ristrutturazione è necessaria la sostituzione delle vecchie finestre, ci sono le condizioni per valutare l'utilizzo delle finestre **Barrier 70**. Queste vi propongono una soluzione razionale: finestre migliori, con un budget economico.

Cosa significa "migliori"? E molto semplice: le performance delle nostre finestre, supera le caratteristiche della maggior parte delle finestre in PVC ed alluminio prodotte 5-6 anni fa, per non parlare delle vecchie finestre in legno.

Cosa significa "più economico"? Semplice: il miglior rapporto tra i benefici ed il prezzo pagato. Un indubbio comfort ambientale ed una insonorizzazione ottimale, con sensibili diminuzioni delle fatture per il riscaldamento. L'ultimo valore aggiunto è l'affidabilità nel tempo.

Le finestre **Barrier 70** possono essere utilizzate con successo in qualsiasi opera di riabilitazione, non soltanto per abitazioni.

Avete una pensione, un hotel, una sede uffici, una casa di vacanza oppure gestite delle opere pubbliche, dove l'efficienza energetica entra tra le priorità? **Barrier 70** è la vostra risposta al capitolo delle finestre e delle porte

#### Le caratteristiche principali delle finestre **Barrier 70**

I materiali di qualità: profili di top REHAU, vetrocamera con doppio o triplo vetro, ferramenta ROTO e un'ampia gamma di accessori.

I coefficienti: trasferimento termico  $U_f$  da  $1,2 \text{ W/m}^2\text{K}$ , la classe 4 per la protezione fonica e la classe WK3 per protezione antieffrazione.

Resistenza speciale a fenomeni meteo estremi, vento forte e nubifragi. E' possibile montare le finestre con il sistema di ventilazione intelligente Air Comfort di REHAU, che permette la circolazione dell'aria fresca senza aprire le finestre.

In caso di vento particolarmente forte, il sistema si chiude automaticamente, bloccando le correnti d'aria.

#### Avete un progetto in corso di preparazione?

Prevedete sin dalla fase di progettazione le finestre **Barrier 70**. I dettagli indicati dagli specialisti **Barrier®** vi aiuteranno ad ottenere le finestre adeguate, opportunamente configurate, in una parola, perfette.





## REHAU Euro-Design 70®

★★★★☆ Classe A, B

**Materiale profilo**  
PVC

**Coefficiente di isolamento termico**  
Uf fino a 1,3 W/m²K

**Classe di isolamento fonico**  
4

**Protezione antieffrazione**  
classe WK2

**Spessore del profilo**  
70 mm

**Larghezza visibile del profilo**  
96 mm

**Numero delle camere costruttive**  
5 camere

**Spessore delle pareti delle camere**  
3mm (classe A) 2,8 (classe B)

**Guarnizioni perimetrali**  
2, nere

**Ferramenta**  
visibile (ROTO Lux), opzionale nascosta (ROTO NT)

**Vetrocamera (min/mass, mm)**  
24 - 40 mm

**Superficie del profilo**  
HDF - liscia, compatta, di facile manutenzione

**Colori**  
Ampia varietà - laminazione oppure verniciatura

**Rivestimento alluminio**  
non è disponibile

**Ventilazione**  
Air Clima - opzionale



REHAU Euro-Design 70® significa equilibrio, stile e comfort

REHAU Euro-Design 70® mette con successo in bilancia le caratteristiche dei profili e l'investimento nelle finestre, con un prezzo conveniente. In breve, le performance delle finestre con profili REHAU Euro-Design 70®, vi proveranno che avete fatto un vero affare, montandole nella vostra casa. Allo stesso modo, se nel processo di modernizzazione della vostra abitazione, rinunciate alle vecchie finestre di legno, e installate le finestre con profili REHAU Euro-Design 70®, con vetrocamera a triplo vetro, recupererete fino al 75% delle perdite di energia che avevate con le vecchie finestre. Barrier 70, è sinonimo di una scelta responsabile e razionale, per il comfort e l'economia delle risorse della vostra famiglia.

\*- Il calcolo è realizzato per una vecchia finestra di legno (123x148 cm), con valori nominali in conformità allo standard europeo DIN EN 10077-1.

Per maggiori informazioni tecniche oppure per la spiegazione in dettaglio delle definizioni o degli effetti dei vari parametri vi consigliamo di consultare uno specialista Barrier®.

### Il montaggio delle finestre Barrier 70

Affinché la finestra sia conforme ai parametri di progettazione, è necessario un montaggio di qualità, eseguito a regola d'arte. Il profilo solbanc è molto importante per il corretto montaggio dei davanzali, e i nastri di montaggio interni ed esterni garantiscono l'accoppiamento perfetto delle finestre con i muri dell'edificio.

## REHAU Brillant-Design®

## Barrier 70

Classe A ★★★★★

**Materiale profilo**  
PVC

**Coefficiente di isolamento termico**  
Uf fino a 1,2 W/m²K (rinforzo REHAU termosensibile)

**Classe di isolamento fonico**  
5

**Protezione antieffrazione**  
classe WK3

**Spessore del profilo**  
70 mm, opzionale 80 mm

**Larghezza visibile del profilo**  
96 mm

**Numero delle camere costruttive**  
5 camere (6 camere a 80 mm)

**Spessore delle pareti delle camere**  
3 mm

**Guarnizioni**  
2, nere

**Ferramenta**  
visibile (ROTO o ROTO Lux)

**Vetrocamera (min/mass, mm)**  
24 - 40 mm

**Superficie del profilo**  
HDF - liscia, compatta, di facile manutenzione

**Colori**  
Ampia varietà - laminazione oppure verniciatura

**Rivestimento alluminio all'esterno**  
Opzionale

**Ventilazione**  
Air clima - opzionale

REHAU Brillant-Design - un profilo pieno di splendore

Nella categoria dei prodotti **Barrier 70**, i profili Rehau Brillant-Design®, occupano un posto di prim'ordine. Le finestre realizzate con questi profili e con gli accessori adeguati, offrono delle caratteristiche di isolamento molto efficienti. Ad esempio, l'utilizzazione del rinforzo speciale con rottura di ponte termico, diminuisce il coefficiente di trasferimento termico Uf fino a 1,2 W/m²K. L'utilizzazione della ferramenta ROTO Lux adeguata, aumenta il livello della protezione antieffrazione fino alla classe WK3.

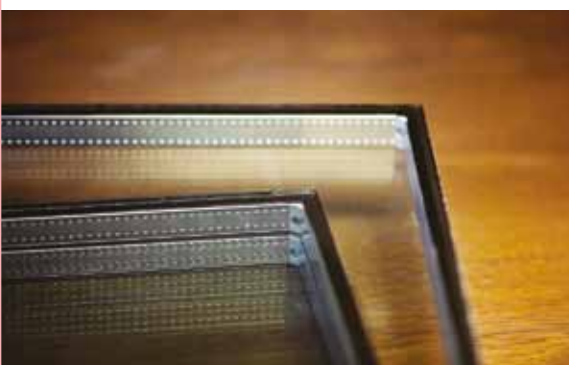
L'immagine è importante

I profili REHAU Brillant - Design®, aggiungono valore alle vostre finestre, per l'aspetto elegante, moderno e le superficie lucide. Il profilo tondo armonizza l'aspetto generale.



L'elevato grado di lucentezza, risultato del trattamento delle superfici con la formula HDF (High Definition Finishing) sviluppata da REHAU®, conferisce ai profili un aspetto straordinario ed una manutenzione minima.





**TOP** Vetrocamera 40/32 mm

Trasmissione della luce  
58 - 73%

Attenuazione del rumore  
32% (40 mm) oppure 31% (32 mm)

Coefficiente di trasferimento termico (Ug)  
1,1 W/m<sup>2</sup> K (senza gas inerte)  
0,8 W/m<sup>2</sup> K (con gas inerte)

Vetrocamera 24 mm

Trasmissione della luce  
65 - 80%

Attenuazione del rumore  
30%

Coefficiente di trasferimento termico (Ug)  
2,6 W/ W/m<sup>2</sup> K (senza gas inerte)  
1,1 W/ W/m<sup>2</sup> K (con gas inerte)

**I vetrocamera con doppio o triplo vetro Barrier 70**

Il vetro rappresenta in media 90% della superficie di una finestra. Per questa, la corretta configurazione del vetrocamera è molto importante per l'ottenimento di un insieme termoisolante e fono isolante.

**Barrier 70** è disponibile con vetrocamera a due lastre (24 mm) e a tre lastre (32 mm o 40 mm). I distanziatori TERMIX, realizzati in plastica con inserzione di acciaio, hanno un basso trasferimento di energia, eliminando così l'apparizione di condensa nella zona perimetrale esterna del vetro. Con l'inserimento di gas inerte (argon o krypton), "opzionale", le caratteristiche termiche del vetrocamera possono essere ancora notevolmente migliorate.

L'orientamento rispetto ai punti cardinali è importante per l'ottimo rendimento del vetrocamera. Per questo Barrier 70 vi propone, in modo opzionale, delle soluzioni per l'aumento della sua efficienza. Per le finestre orientate verso sud oppure ovest, vi consigliamo un vetro riflessivo 4S, mentre per le finestre orientate a nord/nord-est, vi raccomandiamo due vetri Low-E.

La struttura di base del vetrocamera con triplo vetro, è formato da un lastra SGG, Planitherm 4S (externa), una lastra float (intermedia) e una lastra Low-E (interna). In generale, lo spessore del vetro e' di 4 mm (6 mm nel caso in cui le dimensioni superano 1500 mm).

**Barrier 70 funziona bene e sicuro**

Le funzioni della ferramenta di qualità devono essere assicurate per un lungo periodo di tempo. La resistenza all'usura, alla sollecitazione permanente ed intensa, dipende moltissimo della qualità dei profili, ma soprattutto dalla qualità della ferramenta utilizzata.

Nel caso delle finestre **Barrier 70**, dove alle sollecitazioni quotidiane viene aggiunto anche il peso supplementare del vetrocamera con triplo vetro, la necessità di una ferramenta resistente è obbligatoria. I tipi di ferramenta proposti da **Barrier 70**, sono ROTO Lux con cerniere visibili, e ROTO nella variante di base.

La seconda funzione importante della ferramenta, è quella di assicurare la protezione degli spazi interni contro il furto. Gli elementi speciali di blocco, ma anche gli altri elementi di sicurezza, permettono la determinazione della classe di resistenza per ogni singola finestra e porta, affinché vi possiate sentire in sicurezza.

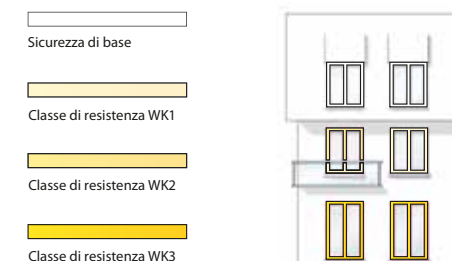


**La sicurezza di base – finestre difficilmente accessibili**

**NClasse 1 di resistenza (WK1) – minima protezione contro l'intervento con strumenti tipo leva.**

**Classe 2 di resistenza (WK2) – protezione migliorata contro l'intervento con strumenti semplici (cacciaviti, pinze)**

**Classe 3 di resistenza (WK3) – ottima protezione contro l'intervento con strumenti pesanti, come il paletto di porco.**





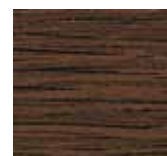
Colori standard



Marrone granulato  
codice 9631



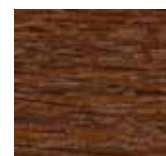
Quercia scura 2  
codice 4914



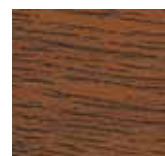
Quercia scura 1  
codice 9638



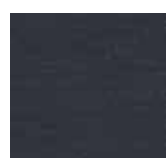
Mogano  
codice 9632



Noce granulato  
codice 225L



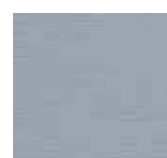
Quercia dorata  
codice 7512



Grigio - antracite  
codice 4443 / RAL 7016\*



Verde scuro  
codice 9773 / RAL 6009\*



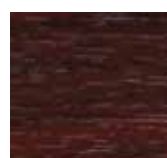
Grigio  
codice 9922 / RAL 7001\*

Le lamine Renolit, Exofol oppure Hornschuch utilizzate da **Barrier**, sono tra le più resistenti del mercato. Indipendentemente dagli anni che passano, i profili sembreranno sempre come appena montati. Le finestre **Barrier 70** propongono una gamma di colori molto ricca.

Colori non standard



Acciaio blu granulato  
codice 4681 / RAL 5011\*



Ciliegie nere granulato  
codice 168L



Rosso scuro  
codice 9792 / RAL 3011\*



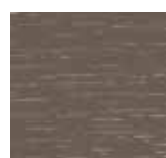
Pino Douglas  
codice 4404



Quercia irlandese  
codice 913L



Quercia chiara granulato  
codice 9910



Grigio - quarzo granulato  
codice 1014L / RAL 7039\*



Grigio - basalto granulato  
codice 134L / RAL 7012\*



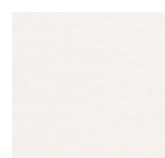
Alluminio a strisce  
codice 1049L



Grigio chiaro  
codice 7666 / RAL 7035\*



Crema granulato  
codice 4444 / RAL 9001\*



Bianco granulato  
codice 9734

\*Colori RAL raccomandati. Prima della scelta finale, i colori RAL saranno verificati per ogni singolo caso.

Non conosciamo limiti per quanto riguarda il colore dei profili delle nostre finestre. **Barrier**® utilizza una tecnologia all'avanguardia per la laminazione dei profili. La gamma dei colori e delle fibre delle lamine, è integrata dalle lamine stampate in modo personalizzato, con il design proposto dal Cliente.

Tramite la scelta del colore delle lamine, le vostre finestre **Barrier 70** diventeranno elementi attivi e unici all'interno della vostra casa.

Potete scegliere anche dei profili verniciati in una gamma di 150 di colori RAL.



**Air - Comfort**  
Sistema intelligente di ventilazione

**Avvolgibili**  
Sistemi integrati di avvolgibili di PVC



Azionamento elettrico rulli



Azionamento meccanico rulli



Persiane



**Davanzali**  
Protezione all'interno e all'esterno



**Persiane di PVC**  
Protezione contro il sole, un più di intimità